

西参道テラス

設計 | 石川素樹建築設計事務所



CoretokyoWeb

建築主 岡部 陽子
 設計 一級建築士事務所株式会社石川素樹建築設計事務所
 施工 株式会社渡辺富工務店
 所在地 東京都渋谷区
 主要用途 長屋、事務所
 構造 RC造、一部木造
 階数 地上3階
 敷地面積 353.11㎡
 建築面積 208.25㎡
 延床面積 481.06㎡
 工事期間 2015年12月～2016年11月
 撮影 西川 公朗



南側外観夜景。4戸の分棟長屋形式の集合住宅。

大ぶりの集合住宅が建ち並び敷地環境において、スケールを抑えた3階建て戸建て住宅のボリュームを4棟連ねた分棟長屋形式の集合住宅である。

平面プランを転回させる簡素な操作で共有部からの動線や各戸間の視線のコントロールを可能とし、分棟同士を結びつける緑豊かな共有庭と、格子越しの美しい光が空間に広がりをもたらす専有庭とを設けることで、住まい手が戸建て住宅と遜色ない暮らしができることを求めた。

内部は構造フレームのルールを統一した田字型平面形状に対し、専有庭と各室と階段棟を螺旋状に回遊する立体構成とすることで、建築のボリュームを最大限に感じる設えとなっている。

外部はスギ材の格子で住戸を包み、防犯性の向上とプライバシーの確保に加え、日射負荷を低減させることで躯体の劣化を抑制している。

褪せるスギの表情や抑制されたプロポーションにより、刻々と変化するまちなみに溶け込みながらも有機的にあり続けることを期待している。 (石川 素樹)



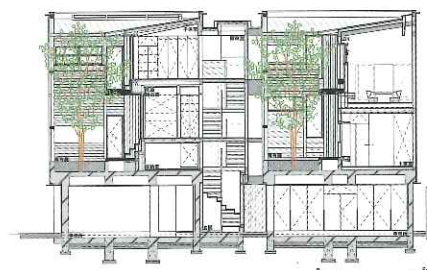
3階LDK。



2階レベルの専用庭。



2階主寝室。



断面図。



石川 素樹 (いしかわ・もとき)
 1980年 東京都生まれ / 2007年 手嶋保建築事務所入所 / 2009年 石川素樹建築設計事務所設立 / 2016年 株式会社化